

## Monteringsanvisning till foderhäck 2x2 och 2x3m

### I paketet:

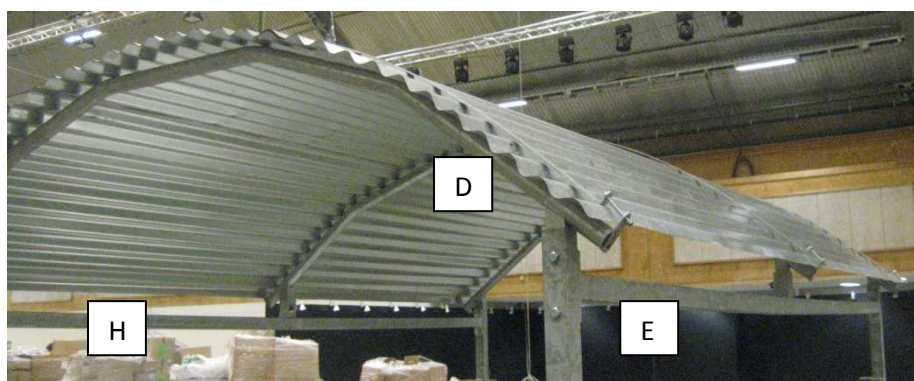
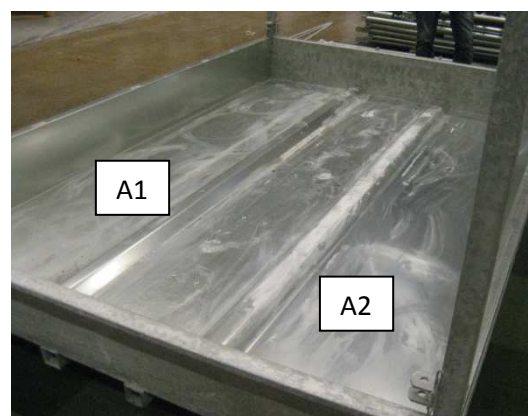
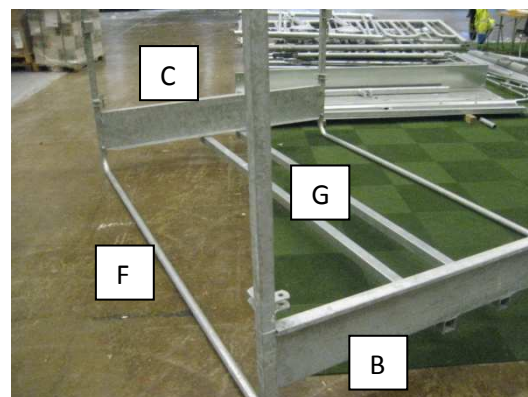
- 1 gavel med 3 punktsfäste (B)
- 1 gavel utan 3 punktsfäste (C)
- 4 fronter
- 2 reglerbara medar (F)
- 3 bågar till taket ( 2 st vid 2x2 m)
- 3 plattjärn att spänna fast taket (2 st på 2x2 m)
- 3 takplåtar 3,25m eller 2,25 m
- 2 golvplåtar (A1 och A2)
- 1 balk med fäste för tryckstång
- 2 balkar 60x60x3mm (G) (2 eller 3m) (ej häst 2x2m)
- 2 förstärkningsbalkar till taket (E och H)  
(Bara på 2x3 m)

### I plastpåsen:

Se monteringsanvisning på franska.

### Montering:

- 1) Sätt ihop medarna (F) och balkarna (G) med gavlarna (B och C). Sätt i låsbultarna 10/25 (8 st) med mutter  $\varnothing 10$  (på gavlarna). Justera höjden på foderhäcken, ca 60 cm för vuxna djur.
- 2) Sätt i bottenplåtarna (A1 och A2), sätt i alla bultarna 10/20 med låsmutter  $\varnothing 10$  i botten och bult 10/25 med låsmutter  $\varnothing 10$  i läpparna på gavelsidorna. Dra inte åt.
- 3) Sätt bågar (D) och balkarna (E och H) på stolparna, dra åt med 10/70 och låsmutter  $\varnothing 10$ . Låsbult (2 st) 10/25 med mutter  $\varnothing 10$  på mittersta bågen.
- 4) Dra åt alla muttrarna till bottenplåten och balkarna.  
Sätt takplåten på plats och spänn fast, använd bult 8/70 och låsmutter  $\varnothing 8$ .



- 5) Häng upp fronterna och justera, använd sprintarna och bult 14/80 med låsmutter  $\varnothing 14$ . Justera halsbredden. Ta bort plastbanden och järnbitarna på fånggrinden.
- 6) Fyrkantsröret med toppstångsfästet används vid transport.

Fångfronterna skall monteras med plattorna in mot foderhäcken, ej som på bilden.



**OBS!** Häcken flyttas med försiktighet, den är tung, max 10 km/tim och tom. Med fånggrind bör (skall) reglerspaken stå så att djuren kan ta ut huvudet nedtill (fri pendling) när man inte har uppsikt över dem.